

Präsentationsmappe Fiebich & PartnerInnen

Auszug aus unserer Website
www.fiebich.com
Stand 01/2010

The screenshot shows the website for Fiebich & PartnerInnen. The header includes the company logo and the text 'Steuerberatung Fiebich & PartnerInnen'. A navigation menu on the left lists various services and contact options. The main content area features a grid of service categories: 'Wirtschaftsprüfung', 'Steuerberatung', 'Informationen', 'Arbeitsnehmerveranlagung zu Fixpreisen', 'Gründungscoaching', 'Spezialgebiete', and 'Ihr Ansprechpartner bei uns...'. It also includes logos for 'NEWSLETTER' and 'WIRTSCHAFTSTREUHÄNDER'. A section titled 'Aktuelles - schnell informiert' lists a recent newsletter. A 'Kurziporträt' section describes the firm as a medium-sized accounting firm with long-term success in tax, bookkeeping, and other services.

Steuerberatung Fiebich & PartnerInnen 

Language: [DE](#) [EN](#)

Startseite
Aktuelles
Kurzportrait
Haftungsausschluss
Impressum
Tech. Hinweise
Über uns...
Dienstleistungen
Referenzen
Infos & FAQ
Linksammlung
Zum Schmünzeln
Kontakt 

optimiert für: 1024x768

Wirtschaftsprüfung
Steuerberatung
Finanzstrafexperte
NEWSLETTER


Informationen
Arbeitsnehmerveranlagung zu Fixpreisen
Gründungscoaching
Spezialgebiete
Ihr Ansprechpartner bei uns...
www.fiebich.com

WIRTSCHAFTSTREUHÄNDER
fiebich & PartnerInnen

Aktuelles - schnell informiert

- Aktuelle **fiebichNEWS** mit SteuerNEWSLETTER (12/2009)

SteuerNews - Aktuelle Tagesmeldungen aus dem Bereich Steuern, Wirtschaft und Soziales...

Kurziporträt

Wir sind eine mittelgroße Kanzlei mit langjährigem Erfolg auf dem Gebiet der Steuerberatung, Buchführung und zahlreichen anderen Dienstleistungen rund um Wirtschaft und Unternehmen.

Unsere Stärke liegt in der qualitativ hochwertigen Dienstleistung und der umfassenden, am Nutzen für unsere Klienten orientierten Beratung und Betreuung.

Wirtschaftsprüfung

Steuerberatung

Finanzstrafexperte



NEWSLETTER

Informationen

Arbeitnehmerveranlagung
zu Fixpreisen

Gründungscoaching

Spezialgebiete
Ihr Ansprechpartner bei uns...

www.fiebich.com



WIRTSCHAFTSTREUHÄNDER

fiebich &
PartnerInnen



Aktuelles - schnell informiert

| Aktuelle [fiebachNEWS](#) mit SteuerNEWSLETTER (12/2009)

[SteuerNews](#) - Aktuelle Tagesmeldungen aus dem Bereich Steuern, Wirtschaft und Soziales...

Kurzporträt


Wir sind eine mittelgroße Kanzlei mit langjährigem Erfolg auf dem Gebiet der Steuerberatung, Buchführung und zahlreichen anderen Dienstleistungen rund um Wirtschaft und Unternehmen.

Unsere Stärke liegt in der qualitativ hochwertigen Dienstleistung und der umfassenden, am Nutzen für unsere Klienten orientierten Beratung und Betreuung.

In unserem Team aus fachlich ausgebildeten MitarbeiterInnen und geprüften SteuerberaterInnen garantieren Zusammenarbeit und Spezialisierung hochwertige und konstante Leistung.

Wollen Sie uns näher kennenlernen?

Besuchen Sie unsere Seite "[über uns...](#)" und erfahren Sie mehr über die Entwicklung unserer Kanzlei, unsere Mitarbeiter und Partnerschaften

 Einen [Präsentations-Ausdruck](#) unserer Website können sie auch downloaden (PDF ca. 400 KB)

Über uns ...

Die Kanzlei Fiebich & PartnerInnen wurde 1996 durch Zusammenschluss der Kanzlei Ingmar Fiebich mit seinen beiden Söhnen Klaus Fiebich und Thomas Fiebich gegründet. Die Einzelkanzlei Ingmar Fiebich bestand seit 1968.

Seit 1997 sind wir unabhängiger Partner von **JPA-International**, einem weltweiten Netzwerk von Wirtschaftsprüfern und Steuerberatern.

Wir sind von Beginn an Partnerkanzlei des "**ÖSV - Österreichischer Steuerverein**" (vormals ÖLV - Österreichischer Lohnsteuerverein). Wir bieten Ihnen professionelle Arbeitnehmerveranlagung zu günstigen Fixpreisen.



Im Jahr 1998 wurde uns von der Initiative **Taten statt Worte** die Auszeichnung "**Frauen- und Familienfreundlichster Betrieb der Steiermark**" verliehen. Gute Arbeitsbedingungen und die Vereinbarkeit von Familie und Beruf sind uns ein besonderes Anliegen.



Im Jahr 2001 absolvierte Dr. Klaus Fiebich den Akademie-Lehrgang "**Finanzstrafrecht**" und 2005 erlangte er die Befugnis **beeideter Wirtschaftsprüfer und Steuerberater**. Damit ist unser Leistungsspektrum um weitere Spezialgebiete bzw. Beratungsleistungen bereichert.

Besonders freuen wir uns auch über die mehrmalige **Auszeichnung unserer Homepage** in den Jahren 2001 und 2004 mit dem 4. bzw 5. Platz beim **prix_net@wt** dem Homepagewettbewerb für Steuerberater.



Unser Team ...

prix_net@wt

Unsere Kanzlei umfasst rund 10 Personen.

Ein gutes Arbeitsklima und ein starkes Team aus verantwortungsbewußten und zuverlässigen MitarbeiterInnen ist die Basis kundenorientierter Beratung und bester Serviceleistung für unsere Klientinnen und Klienten. Laufende fachliche Aus- und Weiterbildung und die Erfahrungen langjähriger Tradition garantieren hochwertige und konstante Leistung.

Erfahren Sie mehr über **unser Team**, **Spezialgebiete** und **alle Kontaktdaten...**

Unsere Dienstleistungen ...

Neben den klassischen Steuerberatungsleistung Beratung, Jahresabschlüsse und Rechnungswesen ist unsere Kanzlei besonders bemüht, spezielle Beratungsbereiche und besondere Serviceleistungen anzubieten.

Die fachliche Qualifikation, Sorgfalt und Zuverlässigkeit des gesamten Teams, der Einsatz von Qualitätssicherungsmaßnahmen und -kontrollen, sowie moderne EDV- und Kommunikationstechnik machen diese Leistungen für unsere KlientInnen wertvoll.

Klicken Sie hier für **Details zu unserem Leistungsangebot**.

- | Abschlussprüfungen, Sonderprüfungen
- | Arbeitnehmerveranlagung zu Fixpreisen ([Service](#))
- | Basel II Beratung und Bankverhandlung ([Beratungspaket](#))
- | Buchhaltung + Lohnverrechnung
- | Businessplan coaching
- | Doppelbesteuerung und internationale Fragen
- | Due Diligence Prüfung
- | Fiskalvertretung ausländischer Unternehmen
- | Erstellung von Jahresabschlüssen und Steuererklärung
- | Gründungsberatung, und Gründungs-coaching
- | Organisations- und EDV-Beratung (s. dazu auch [Produkte&Services](#))
- | Steuer- und Sozialversicherungsberatung
- | Beratung und Vertretung in Finanzstrafsachen ([geprüfter Finanzstrafrechtsexperte](#))
- | [Unternehmensbewertung](#)
- | Unternehmensplanung, Budgetierung
- | Unternehmensnachfolge und -umwandlung
--> die [Company-Börse](#) unserer Kammer



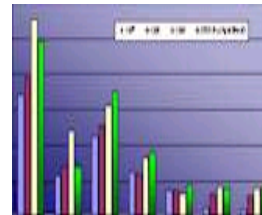
Klicken Sie hier um mehr über unsere [Spezialgebiete](#) zu erfahren und gleich **die richtige Ansprechperson** zu finden.

Weiters bieten wir unseren KlientInnen [spezielle Produkte und Serviceleistungen](#)

Bitte beachten Sie auch unsere [Seminarangebote](#) und unser Leistungsangebot im Rahmen der [Betriebswirtschaftlichen Initiative](#)

Kommen Sie zu einem unverbindlichen [Erstberatungsgespräch](#) und überzeugen Sie sich persönlich von unserer Kompetenz und Beratungsqualität.

Details zu [Kosten und Auftragsbedingungen](#) finden Sie bei uns online...



Produkte und Services...

- | [Arbeitnehmerveranlagung zu Fixpreisen](#)
- | [Aufzeichnungstabelle](#)
- | [Basel-II Rating-Check und -Beratung](#)
- | [Belegabholservice](#)
- | [Betriebswirtschaftliche Auswertung](#)
- | [Einnahmen-Ausgaben Tabelle](#)
- | [Excel-Helpservice](#)
- | [Klientenfibu/ASP](#)
- | [Klientenordner](#)
- | [Unternehmensbewertung](#)

Unternehmensbewertung

Maßgeschneiderte Unternehmensbewertung, abhängig von Bewertungsanlass und Bewertungszweck, in Anlehnung an das neue Fachgutachten Unternehmensbewertung.

Unsere Leistungen:

- | Due Diligence Prüfung
- | Kapitalisierung der künftigen finanziellen Überschüsse
- | Auswahl und Anwendung des passenden Bewertungsverfahrens
- | Plausibilitätskontrollen
- | Beachten von bestimmten branchenbedingten Besonderheiten
- | Dokumentation und Berichterstattung

Bei Interesse wenden Sie sich bitte an [Dr. Klaus Fiebich](#)

Letzte Aktualisierung: 06.02.2006



[Info in eigenem Fenster für Druck öffnen](#)



Finanzierungsberatung mit Basel II Rating-Check



Auf Grund des Basel-II Abkommens stellt der Banken-Sektor noch höhere Anforderungen an alle Kreditnehmer. Neben den bisherigen "hard-facts" aus Bilanz und Gewinn- und Verlustrechnung kommt der individuellen wirtschaftlichen Unternehmenssituation und damit auch sogenannten "soft-facts" wesentliche Bedeutung zu.

Entscheidend für die Kreditvergabe und die Kreditkonditionen ist das sogenannte Rating, das sich aus diesen hard- und soft-facts zusammensetzt. Sie als Unternehmer haben die Chance, Ihr Rating und somit Ihre Kreditkosten positiv zu beeinflussen.

Wir helfen Ihnen - machen Sie sich und Ihr Unternehmen **"Fit für Basel II" !**

Basel2 Beratungspaket:

Mit unserem 2003 selbstentwickelten Tool "Basel II Selbst-Rating" können wir Ihnen professionelle und preisgünstige Beratung anbieten

Pauschale: EUR 150 (exkl 20% Ust)

Das Basel-II Paket umfasst

- einen vorbereitenden Fragenkatalog,
- Beratungsgespräch (ca 1 Stunde),
- Selbst-Rating Bericht (siehe [Muster](#) PDF 40 KB),
- Checkliste für Ihr Bankgespräch

Wenn Sie Interesse haben, senden Sie uns ein Mail an office@fiebich.com

(Unsere Basel II Selbst-Rating Tabelle verkaufen wir auch an andere Berater --> [Detailinformationen...](#))

Letzte Aktualisierung: 05.11.2003



[Info in eigenem Fenster für Druck öffnen](#)



Einnahmen-Ausgaben Tabellen



Für einfache Einnahmen-/Ausgaben-Rechner mit wenigen Belegen...

Die folgende Excel-Tabelle dient als Schnittstelle zwischen Ihren Aufzeichnungen und unserer Arbeit. Sie können damit Einnahmen und Ausgaben in der den amtlichen Formularen ab 2003 erforderlichen Systematik erfassen und uns auf elektronischem Weg übermitteln. Die Tabellen

enthalten keine Makros.

Download-Hinweis:

Um technische Probleme zu vermeiden, sollten XLS-Dateien zuvor gespeichert werden. Klicken Sie dazu mit der rechten Maustaste auf den Link (Kontextmenü) > Ziel speichern unter...

Verfügbare Tabellen:

- | [Einnahmen-Ausgaben-Summen2003.xls](#)
- | [Einnahmen-Ausgaben-Summen2004.xls](#)



Aufzeichnungstabelle



Makro-programmierte Aufzeichnungstabelle in Excel für Einnahmen/Ausgaben Aufzeichnung

- | Einfache Bedienung, keine Spezialschulung
- | Saldenkontrolle für Kassa und Bankkonten (einfach erweiterbar)
- | Beliebig erweiterbare Einnahmen/Ausgaben Kategorien (alphanumerisch)
- | Umsatzsteuervoranmeldung (monatlich, Quartal, Jahr)
- | Zusatzmodul Kostenstellen
- | Zusatzmodul Entgelttrennung für Gastgewerbe
- | Spezialtabelle für Vereine mit Mitgliederevidenz und Projektübericht, [Demo-Druck](#) (PDF 13KB) und [Bildschirm-Ansicht](#) (PDF 358KB)

Voraussetzung: Excel Vers 7.0 oder höher

Preise:

Basistabelle: EUR 300
Kostenstellenerweiterung: EUR 150
Zusatzmodul Entgelttrennung: EUR 230
Aufzeichnung für Vereine: EUR 350
Ersteinrichtung und 1,5 Stunde Support: EUR 150

KlientInnen von Fiebich&PartnerInnen erhalten einen Rabatt auf Ersteinrichtung (individuelle Anpassung an Ihre Erfordernisse) und Schulung im Ausmass von EUR 80 (Basistabelle inkl Ersteinrichtung somit EUR 370).

Preis für Kanzleien und Wiederverkäufer auf Anfrage.

Alle Preise verstehen sich zuzüglich 20% USt.
Für Vor-Ort Schulung und Support werden Wegzeiten und Wegkosten gesondert verrechnet.

Zusendung DEMO-Version auf Anfrage.

Letzte Aktualisierung: 06.02.2006



[Info in eigenem Fenster für Druck öffnen](#)



Wenn sie ihre Finanzbuchhaltung selbst machen wollen, können wir Ihnen folgende günstige Lösung anbieten:

ASP - Application Service Providing:

ASP ist der Fachbegriff für das zur Verfügung stellen (engl. provide) von Programmen (application) über das Internet, es handelt sich also um eine Service-Leistung. Die Datenübertragung erfolgt verschlüsselt in einem so genannten SSH-Tunnel. Die Speicherung der Daten erfolgt ausschließlich am ASP-Server.

ASP - Programme nutzen ohne zu kaufen!

ASP bietet insbesondere für kleinere Unternehmen und Firmenneugründer eine ideale Möglichkeit, professionelle Programme für die optimale Organisation Ihres Rechnungswesens zu nutzen und damit effizient mit ihrem Steuerberater zusammen zu arbeiten.

Vorteile:

- | Nutzung Fertig eingerichteter Programme
- | Optimal Zusammenarbeit mit dem Steuerberater
- | Möglichkeit der Arbeitsteilung und damit Kostenersparnis (z.B. Belegerfassung durch Klient, Kontrolle und Steuerberechnung durch den Steuerberater)
- | Kein Datenaustausch erforderlich
- | Hilfestellung und Schulung über Remote-Überwachung
- | Nutzung von beliebigen Standorten mit Internetanschluss
- | Programmwartung, Datensicherung, etc. erfolgt zentral
- | Sicherheit: Bei Personalengpässen können unsere MitarbeiterInnen kurzfristig aushelfen.

Voraussetzungen:

- | PC mit Internetzugang ab ADSL
- | Betriebssystem Windows XP, andere nach Rücksprache

Kosten:

- | | |
|--|--------|
| Ersteinrichtung ASP-Zugang inkl. erforderlicher Server-Lizenz und Zugang 1. Jahr | 250,00 |
| ASP Zugang pro Jahr | 70,00 |
| FIBU je Beleg-/Buchungszeile | 0,10 |

Beispiel (ohne Ersteinrichtung):

Zeilen p.m.	100	200	300
- Zeilen-Kosten p.a.	120,00	240,00	360,00
- ASP-Zugangskosten p.a.	70,00	70,00	70,00
Gesamtkosten pro Jahr (exkl. Ust)	190,00	310,00	430,00

Details zum Leistungsumfang der LSS-Programme*) finden Sie unter www.lss.at>PRODUKTE>LSS-FIBU

*) Modul Zahlungsverkehr nicht enthalten

Für weitere Informationen [kontaktieren](#) Sie uns persönlich.

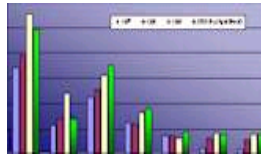
Letzte Aktualisierung: 20.09.2007



Info in eigenem Fenster für Druck öffnen



BWA auf Excel



Mit unserer Betriebswirtschaftlichen Auswertung können wir alle Erwartungen an ein **modernes Controlling-Werkzeug** erfüllen. Überzeugen Sie sich von den vielfältigen Möglichkeiten und der individuellen Flexibilität.

Einen ersten Eindruck der grafischen Auswertung erfahren Sie durch **Klick auf obige Grafik** oder sehen Sie sich unsere Musterdrucke [BWA-Standard \(PDF ~60KB\)](#) und [BWA-Planung \(PDF ~40KB\)](#) an.

Eine Vielzahl an Periodenauswertungen....

- Mehrjahresübersicht
- Saisonale Betrachtung (Quartal / 15 Monate)
- Kumulierter Vorjahresvergleich
- Soll - Ist - Vergleich

... über verschiedene Bereiche

- Erfolgsrechnung
- Cash-Flow Analyse - "Wohin ist mein Gewinn?"
- Vermögensentwicklung
- Bilanzkennzahlen

Weitere Informationen finden Sie auch in unserem [Informationsblatt](#) oder [kontaktieren](#) Sie uns persönlich.



Arbeitnehmerveranlagung zu Fixpreisen



Wir sind seit 1999 Mitglied des [Österreichischen Lohnsteuervereins \(ÖLV\)](#) und bieten im Rahmen dieser Kooperation Arbeitnehmerveranlagungen zu Fixpreisen an. Der Preis richtet sich dabei nach einem Punktesystem. Die Einstufung in diesem Schema erfolgt vor Auftragserteilung, wobei 1-5 Punkte vorgesehen sind. Ein Punkt kostet absetzbare EUR 54 (inkl USt).

Das Punktesystem berücksichtigt:

- | Eine soziale Staffelung nach Einkommenshöhe
- | Höhe der beantragten Steuerabsetzposten
- | Umfang der Leistungen
- | Besondere Aufbereitung der Unterlagen und Vorkenntnisse (Punkte-Gutschrift)

Weitere Details finden sie unter www.lohnsteuerverein.at > [Service](#) > [Paketlösungen](#) > [Beratungspakete](#) > [Punktesystem...](#)

...oder [kontaktieren Sie uns](#)



Excel Help-Service



Wir arbeiten in unserer Kanzlei sehr intensiv mit dem Microsoft Tabellenkalkulationsprogramm Excel. Komplexe Anwendungen bis hin zur VBA Programmierung haben uns zu wahren Excel-Spezialisten werden lassen.

Wir bieten Ihnen unser Wissen gerne an und helfen Ihnen falls Sie Probleme oder Fragen haben. Einfache Anfragen sind für unsere Klienten gratis, komplexere Anfragen verrechnen wir mit dem aktuellen Stundensatz.

Am besten Sie wenden sich direkt an unseren Spezialisten [Mag. Thomas Fiebich](#)
Preise und für Kollegen und Nicht-Klienten finden Sie unter [Excel Help-Service PROFI](#)



Belegabholservice

Ob monatliche Buchhaltungsunterlagen oder Belege für den Jahresabschluss. Oft ist es schwierig auch für diesen Weg noch Zeit zu finden - und dann auch noch einen Parkplatz!

Kontaktieren sie uns, wir organisieren für sie einen Botendienst und übernehmen die Verrechnung.

Alles was sie tun müssen ist

- | uns [kontaktieren](#)
- | Unterzeichnung einer Einverständniserklärung
- | Ihre Unterlagen zur Abholung vorbereiten

Kosten:

Raum Graz EUR 6,20 bis 11,--

Bei Interesse erstellen wir ihnen gerne ein verbindliches Anbot!



Klientenordner

Ordnung muss sein!

Damit ihnen dies leichter fällt bekommen sie von uns einen speziellen grünen **Fiebich & PartnerInnen** Ordner für die Ablage aller Unterlagen, die sie von uns bekommen - Mitteilungen, Kenntnisnahmen, Leistungsaufstellungen (das Beiblatt zu unserer Honorarnote), Rundschreiben und Steuererklärungen

Ein zweiter Ordner ist für Auswertungen aus der Finanzbuchhaltung vorbereitet.

Hier finden Sie alles Fachliche:

- | [SteuerNEWSLETTER](#)
- | [Informationsblätter, Erlässe u.a.](#)
- | [FAQs, häufig gestellte Fragen und Antworten](#)
- | [Online-Rechner und Formulare](#) **NEU!**
- | [Gesetzes-Reformen](#) **NEU!**

- [aktuelle Werte](#)
- [Kfz-Liste](#)
- [Spendenempfänger](#)
- [FINDOK](#)
- [UID Stufe1-Prüfung](#)
- [VPI](#)

Und sollten Sie einmal ein älteres Dokument auf unserer Website suchen, so steht es vielleicht im [Archiv](#). Den Text der bisherigen E-Mail-Newsletter finden Sie in unserem [fiebichNEWS-Archiv](#). Weitere fachliche Informationen finden Sie auf der [Steuerplattform des Österreichischen Steuervereins](#), unserer Kooperation mit über 30 Steuerberatungskanzleien österreichweit.

Wenn Sie über aktuelle fachliche News und Neuerungen aus unserer Kanzlei verständigt werden wollen, senden wir Ihnen gerne unsere fiebichNEWS per E-Mail. Ein Mail an news@fiebich.com genügt. Im Juli 2000 ersuchten wir unsere Newsletterbezieher um ein Feedback - das [Ergebnis der Umfrage](#) ist überzeugend.

Links zu unseren KlientInnen.....

Wollen auch Sie als KlientIn unserer Kanzlei einen Link zu ihrer Homepage, so senden Sie uns die [Erklärung Internet-Referenz](#) (PDF, 12k)

[Dienstleistungen](#) [Freie Berufe](#) [Handel](#) [Industrielles Gewerbe](#)

[Gewerbe & Handwerk](#) [Tourismus, Gastronomie und Freizeitwirtschaft](#) [Non-profit Organisationen](#)

Dienstleistungen



**Haase, Mülleitner &
Steinmann GmbH**
Software Process Assessment and Improvement



www.navrom.ro

**NAVROM - Flussnavigationsgesellschaft
Schiffsreedereien**



Handel



Gruber Anita - GesmbH
Silvesterartikel
Glücksbringer
Feuerwerke
Erzeugung - Import - Export



Lumius spol. s.r.o
Stromhandel



Gewerbe und Handwerk



Christian Hoffmann
Malermeister

www.maler-hoffmann.at



Tourismus, Gastronomie und Freizeitwirtschaft

Hoiswirt

www.hoiswirt.at

Alpengasthof
Hoiswirt
Skilifte Modriachwinkel
Karl Gruber



Non-profit Organisationen



NaturErlebnisPark
Verein für Stadtökologie
und Umweltpädagogik



Schule im Pfeifferhof - Knallerbse
Verein
"Mit Kindern leben"

So findet Ihr Anliegen zu uns ...

online per e-mail....

- Allgemein:** Unsere offizielle E-Mail Adresse ist office@fiebich.com oder wenden Sie sich an unser Sekretariat in Graz
- Neuer Klient:** Senden Sie uns ein email mit Subject "Neuer Klient" an office@fiebich.com oder wenden Sie sich an unser Sekretariat in Graz
- Newsletter:** Wenn Sie per E-Mail über Neuerungen auf unserer Homepage informiert werden wollen, senden Sie ein Mail an news@fiebich.com
- Bewerbungen:** Sie wollen in unserem Team mitarbeiten? Senden Sie Ihre schriftliche Bewerbung mit Lebenslauf an bewerbung@fiebich.com
- Website:** Für Anregungen, Fragen oder technische Probleme zu unserer Website senden Sie ein mail an [Webmaster](#)
- wenn's brennt....** In dringenden Fällen und auch ausserhalb unserer Kanzleizeiten können Sie auf erste Hilfe über unsere [Hotline-Mail](#) hoffen (SMS-Nachricht, max 160 Zeichen)

WIRTSCHAFTSTREUHÄNDER
**fiebich &
PartnerInnen**

per Post & phone...

Fiebich&PartnerInnen Graz

Postanschrift: Fiebich&PartnerInnen
Steuerberatung und Wirtschaftsprüfung GmbH
Geidorfgürtel 38
A-8010 Graz

Telefon: 0316-324453-0

FAX: 0316-324453-29

Bürozeiten:

Mo-Do: 8 - 17 Uhr

Freitag: 8 - 13 Uhr

Unsere Kanzleiöffnungszeiten sind flexibel, in diesen Zeiten ist das Sekretariat besetzt.

WIRTSCHAFTSTREUHÄNDER
**fiebich &
PartnerInnen**

So kommen Sie persönlich zu uns ...

Sollten Sie nicht zu Fuß oder mit dem Fahrrad unterwegs sein, so können Sie Ihr Auto in unserer Garage abstellen (bitte vorreservieren) oder bis zu 3 Stunden in einer der Kurzparkzonen parken. Mit dem öffentlichen Verkehr können Sie direkt vor unserer Haustüre aussteigen. Weiter zu [Lageplan](#) und [Routenplanung](#)...



Lageplan (53k)

Unser Team - Ihr/e Ansprechpartner/in...

Wir stehen Ihnen jederzeit gerne für Ihre Anliegen zur Verfügung.

An die Kanzlei gerichtete E-Mails senden Sie bitte an office@fiebich.com

Die aktuellen Verrechnungspreise unserer MitarbeiterInnen finden Sie unter [AAB](#)

Partner



Dr. iur. Klaus Fiebich

Steuerberater seit 1995

beeideter Wirtschaftsprüfer und Steuerberater seit 1998/2005

zertifizierter Finanzstrafrechtsexperte seit 2001

E-Mail: fk@fiebich.com

Telefon: +43 316 324453 -11

[>>Spezialgebiete<<](#)